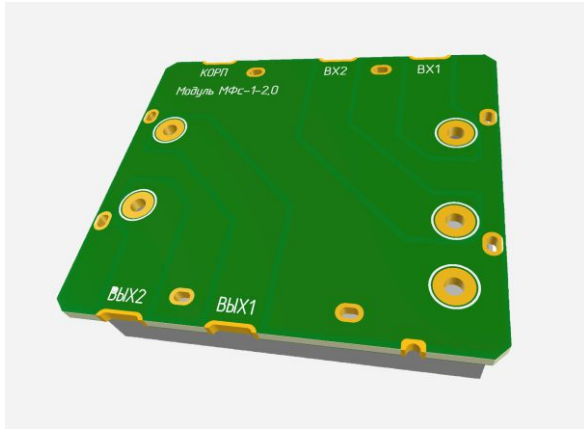




## Модуль МФс-1-2,0-01



### Назначение

Входной синфазный фильтр постоянного тока.

### Ключевые особенности

Модуль выполнен преимущественно на отечественной элементной базе.

### Технические характеристики

Тип тока	DC
Напряжение	63 В
Диапазон рабочих температур	От минус 50°C до плюс 50°C
Габаритные размеры	33,6x30x14 мм
Охлаждение	Пассивное
Рабочий ток	2 А
Корпус/монтаж	SMD (полуотверстия вертикальные)