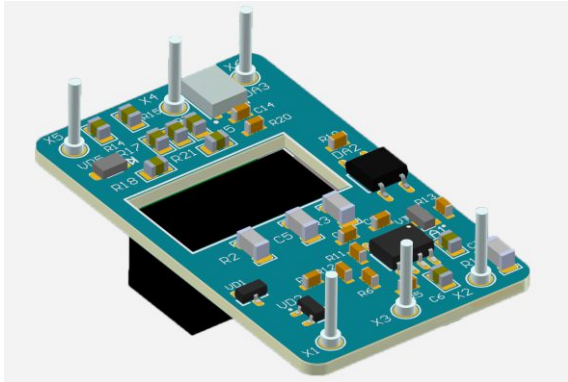




Модуль питания МПР150-130



Назначение

Модуль питания общего назначения.
Питание СВЧ-коммутаторов.

Ключевые особенности

- Возможно выполнение источника питания на отечественной элементной базе
- Максимальная мощность нагрузки 20 Вт.

Технические характеристики

Нестабильность выходного напряжения (все воздействующие факторы)	Не более 2%
КПД при максимальной нагрузке	80 %
Диапазон рабочих температур	От минус 50°C до плюс 50°C
Габаритные размеры	27x46x18 мм
Максимальная мощность нагрузки	20 Вт
Входное напряжение	36-72 DC
Выходное напряжение	130 В
Максимальный выходной ток	0,15 А
Охлаждение блока	Пассивное
Синхронизация	-
Регулировка	-