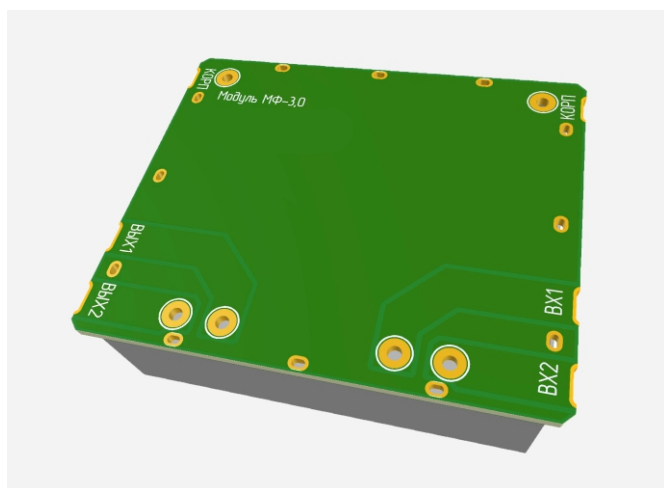




## Модуль МФ-3,0-02



### Назначение

Выходной синфазный фильтр постоянного тока.

### Ключевые особенности

Модуль выполнен преимущественно на отечественной элементной базе.

### Технические характеристики

Тип тока	DC
Напряжение	63 В
Диапазон рабочих температур	От минус 50°C до плюс 50°C
Габаритные размеры	48x40x14 мм
Охлаждение	Пассивное
Рабочий ток	3 А
Корпус/монтаж	SMD (полуотверстия горизонтальные)