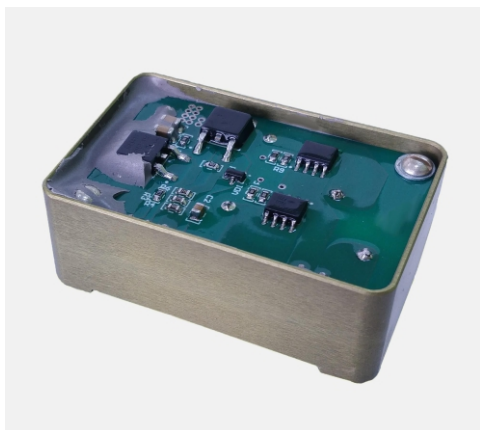




Модуль питания МПР-2500-В-8



Назначение

Модуль питания общего назначения.

Ключевые особенности

- Модуль выполнен преимущественно на отечественной элементной базе
- Максимальная мощность нагрузки 20 Вт.

Технические характеристики

Нестабильность выходного напряжения (все воздействующие факторы)	Не более 2%
КПД при максимальной нагрузке	85 %
Диапазон рабочих температур	От минус 50°C до плюс 50°C
Габаритные размеры	50x32x20 мм
Максимальная мощность нагрузки	20 Вт
Входное напряжение	20 - 30 DC
Выходное напряжение	8 В
Максимальный выходной ток	2,5 А
Охлаждение блока	Пассивное
Синхронизация	+
Регулировка	+