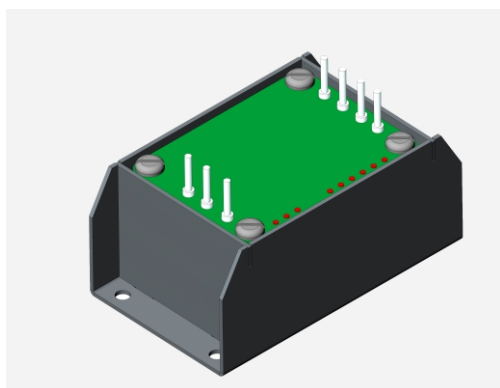




Модуль питания МПР-750-В-28



Назначение

Модуль питания общего назначения,
питание предварительных каскадов УМ.

Ключевые особенности

- Возможно выполнение источника питания на отечественной элементной базе
- Максимальная мощность нагрузки 40 Вт.

Технические характеристики

Нестабильность выходного напряжения (все воздействующие факторы)	Не более 2%
--	-------------

КПД при максимальной нагрузке	85 %
-------------------------------	------

Диапазон рабочих температур	От минус 50°C до плюс 50°C
-----------------------------	----------------------------

Габаритные размеры	40x30x30 мм
--------------------	-------------

Максимальная мощность нагрузки	40 Вт
--------------------------------	-------

Входное напряжение	10 - 30 DC
--------------------	------------

Выходное напряжение	28 В
---------------------	------

Максимальный выходной ток	1,5 А
---------------------------	-------

Охлаждение блока	Пассивное
------------------	-----------

Синхронизация	+
---------------	---

Регулировка	+
-------------	---